



Инструкция по монтажу

Активный анод

Монтаж в бойлер послыного нагрева CS

Монтаж в бойлер послыного нагрева CGS

Страницы 2 - 3

Слить воду из бойлера
(при необходимости)

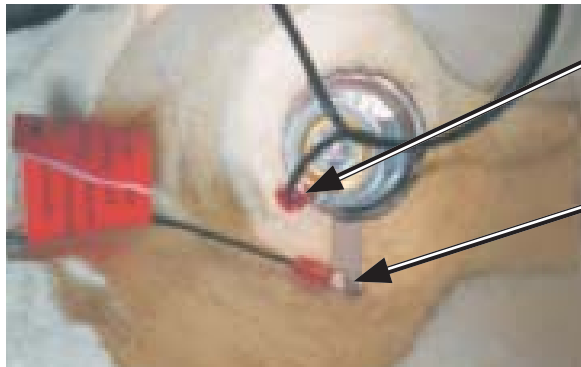


Удалить изолирующую крышку



Демонтировать анод

Установить анод



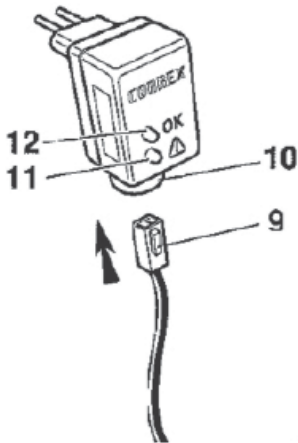
Подключить **плоский штекер 6,3 x 0,8** к аноду с помощью кабеля, входящего в комплект поставки

Подсоединить заземление с помощью болтового соединения к бойлеру



Установить на место изолирующую крышку

Заполнить бойлер водой, удалив при этом воздух



Подсоединить 2-х контактный разъем (9) к адаптеру.

Вставить адаптер в розетку 230 В.

Проверка исправности:

Загорается светодиод (12), который сигнализирует о работоспособности блока. Если светодиод не загорается, внимательно ознакомьтесь с главой устранения неисправностей инструкции Magontec, входящей в комплект поставки.

Соблюдать входящую в комплект поставки инструкцию Magontec.

Слить воду из бойлера
(при необходимости)



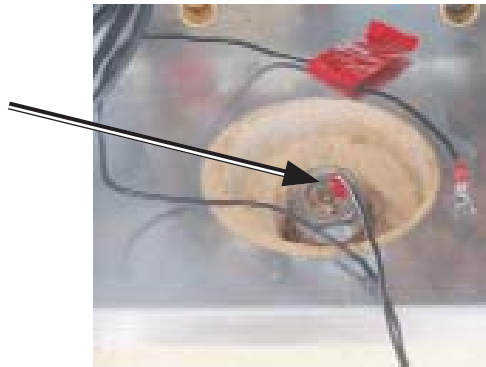
Удалить изолирующую крышку



Демонтировать анод

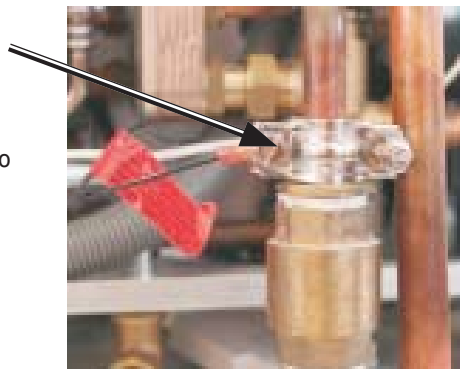
Установить анод

Подключить **плоский штекер 6,3 x 0,8** к аноду с помощью кабеля, входящего в комплект поставки

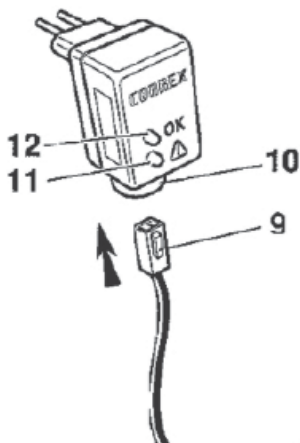


Установить на место изолирующую крышку

Потенциальный компенсирующий хомут закрепить на входе ГВС. После чего подсоединить разъем к хомуту с помощью болтового соединения



Заполнить бойлер водой, удалив при этом воздух



Подсоединить 2-х контактный разъем (9) к адаптеру.

Вставить адаптер в розетку 230 В.

Проверка исправности:

Загорается светодиод (12), который сигнализирует о работоспособности блока. Если светодиод не загорается, внимательно ознакомьтесь с главой устранения неисправностей инструкции Magontec, входящей в комплект поставки.

Соблюдать входящую в комплект поставки инструкцию Magontec.